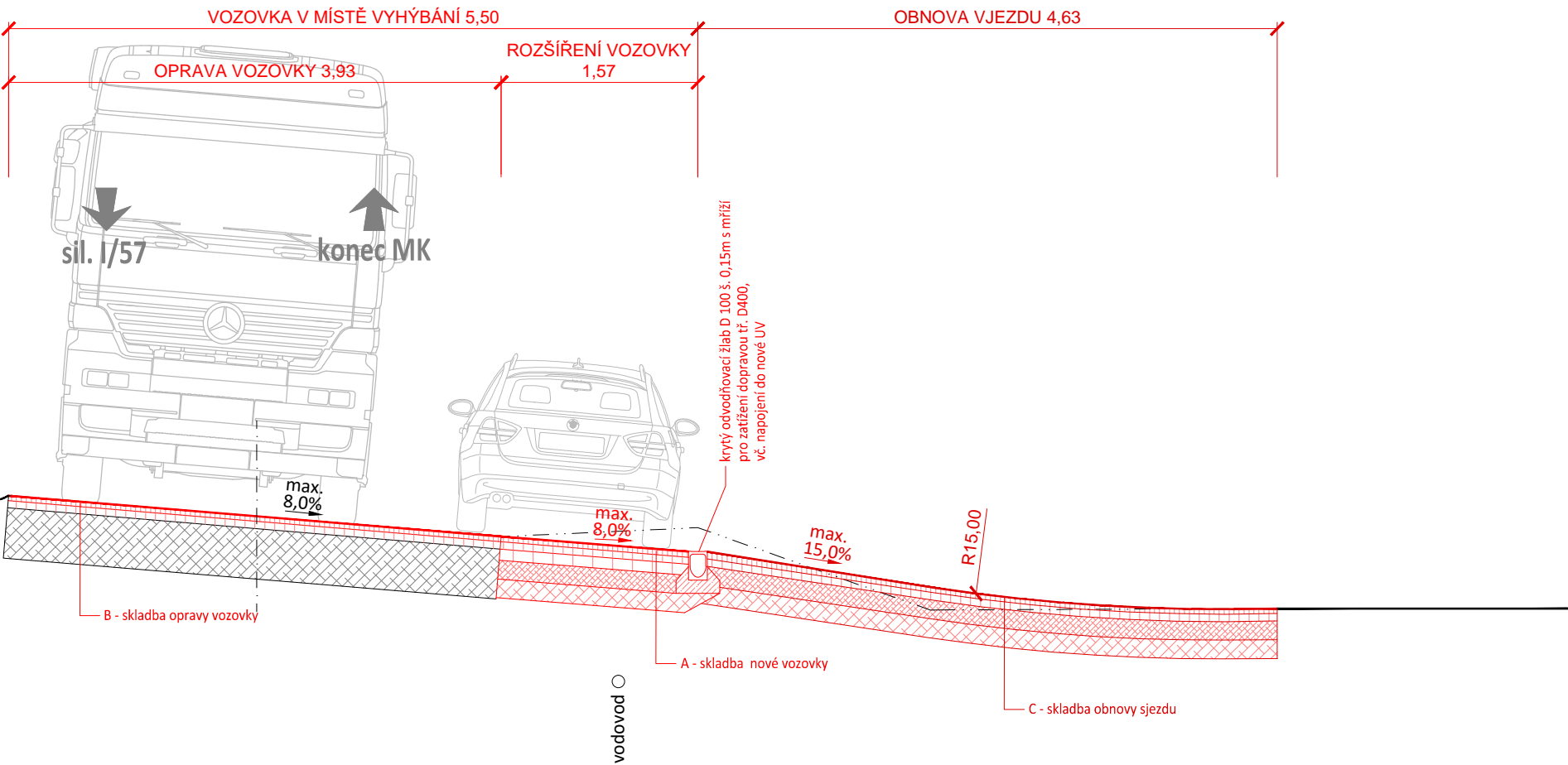


VZOROVÝ PŘÍČNÝ ŘEZ
v místě rozšířené vozovky (v místě nejstrmější části vjezdu)



A SKLADBA VOZOVKY		
ACO 11+	40 mm	ČSN EN 13-108-1
PS	0,3 kg/m2	ČSN 73 6129
ACL 16+	60 mm	ČSN EN 13-108-1
PS	0,3 kg/m2	ČSN 73 6129
ACP 22+	90 mm	ČSN EN 13-108-1
PI	0,7 kg/m2	ČSN 73 6129
ŠD fr. 0-32	150 mm	ČSN 73 6126-1
ŠD fr. 0-63	150 mm	ČSN 73 6126-1
Edef2 ≥ 45 MPa		
CELKEM	490 mm	

B - skladba opravy vozovky		
odstranění vozovky	100 mm	
PI E	0,8 kg/m²	ČSN 73 6129
ACL 16 +	60 mm	ČSN EN 13108-1
PS A	0,4 kg/m²	ČSN 73 6129
ACO 11+	40 mm	ČSN EN 13108-1
celkem	100 mm	

B - skladba opravy sjezdu		
odstranění povrchu	400 mm	
ŠD A 0/63	150 mm	ČSN 73 6126-1
ŠD A 0/32	150 mm	ČSN 73 6126-1
PI E	0,8 kg/m²	ČSN 73 6129
ACL 16 +	60 mm	ČSN EN 13108-1
PS A	0,4 kg/m²	ČSN 73 6129
ACO 11+	40 mm	ČSN EN 13108-1
celkem	400 mm	

objednatel: MĚSTO VALAŠSKÉ MEZIŘÍČÍ, IČ: 003 04 387, Náměstí 7, 757 01 Valašské Meziříčí		
místo / k.ú.: Valašské Meziříčí / Křivé		
zpracoval: Bc. Martin Vavřínek autorizoval: Ing. Miroslav Knápek, ČKAIT 1102989		Bc. Martin Vavřínek vavrinek@post.cz
VÝHYBNA NA MK UL. KŘIVÉ	datum	09/2022
	stupeň	PDPS
	měřítko	1:50
Vzorový příčný řez	příloha	D 1